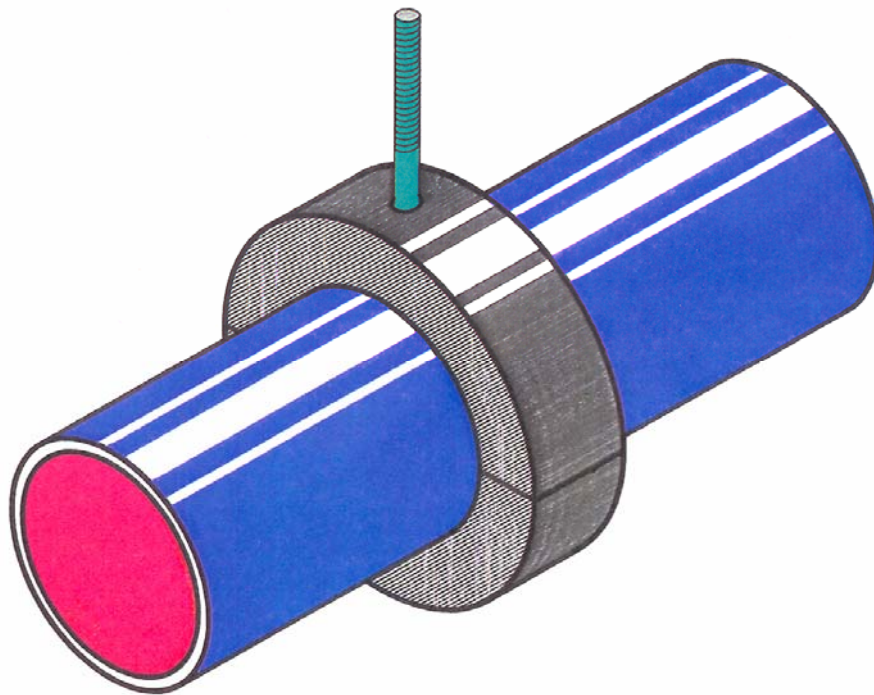


Rohrschellen-Kälteleitungen

Rohrschelle für Kälteleitungen in gedämmter Ausführung. Aufbau durch druckfesten Polyurethan-Integralschaum mit eingeschäumtem zweiteiligem Aufhängebügel und aufgeschweisster Gewindemuffe aus verzinktem Stahl.



Montagevorschriften

Um eine perfekte Kälteleitungsisolations zu garantieren, müssen unbedingt folgende Punkte beachtet werden:

- Sämtliche Flächen in Verbindung zur PIR-Schale müssen mit Dampfspermaterial sauber verfugt und satt gestossen werden.
- Nach erfolgter Leitungsisolations muss die Kälteschelle mit Dampfspermaterial gut überstrichen werden. Sollte die PIR-Schale dicker sein als die Kälteschelle, muss diese überbaut werden, inkl. Überstrich mit Dampfspermaterial.

Empfehlung

Die AGI-Kälterohrschelle ist bereits mit einer inneren und äusseren Dampfsperre versehen.

Um sicher zu gehen, dass keine Geräuschübertragungen stattfinden, empfehlen wir eine gummigelagerte Grundplatte oder ähnliches.

Um allfällige Dimensions-Toleranzen und **absolute** Passgenauigkeit zu gewährleisten empfiehlt sich, eine silikonfreie Dichtungspaste an der Innenfläche der Kälteschelle aufzutragen.

Technisches

Die Kälterohrschelle verfügt über einen sehr hohen K-Wert, so dass an den Gewindemuffen keine Kältebrücken entstehen können.

Die Kälterohrschelle ist bedingungslos von -30° bis +120° einsetzbar.

Die Kälterohrschelle besteht aus eingeschäumtem verzinktem Bandstahl, welcher mit der Deckenaufhängung verbunden ist, so dass ihre Unbrennbarkeit garantiert ist.

Im Schadenfall würde das Rohr noch im Stahlbügel halten.

Garantien

Wird die Kälterohrschelle nach dieser Montagevorschrift fachmännisch montiert, so übernimmt die Firma AGI AG für Isolierungen die Garantie für eine einwandfreie Kälteisolations im Bereich der Aufhängungen.

Die nachstehenden technischen Vorzüge werden Sie davon überzeugen, dass die neue AGI-Kälterohrschelle in Zukunft einen noch höheren technischen Standart aufweist.

Aufhängung: Gewinde in Stahl mit doppelter Krafteinleitung

Stahlbügel: speziell konzipierter Aufbau
= keine Kältebrücken
= kein Ausbrechen
= gesicherte Statik (auch im Brandfall)

Verschraubung: integrierte Imbusschrauben
= einfache, schnelle Montage

Präzision: Optimale Passgenauigkeit am Rohrumfang
Absolute Planlage der seitlichen Auflageflächen

Integralschaum: Keine Rostbildungsgefahr des Stahlgerüsts
Rauhe Seitenflächen = optimale Haftung bei Verarbeitung mit Kontaktkleber

**Technische
Daten:**

Material:	PUR/PIR-Integralschaum
Rohdichte:	300 kg/m ³
Brandkennziffer:	5.2 (BKZ)
Wärmeleitzahl:	λ 0.042 W/mK
Wasserdampfdurchlässigkeit:	< 0.15 g/m ² d
Diffusionswiderstandszahl:	2000

AGI Kälterohrschellen

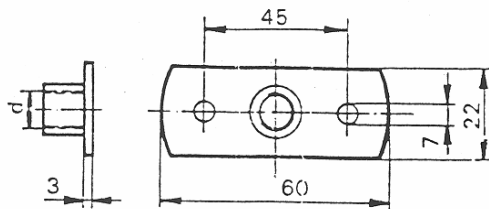
Rohr- Durchm. mm	Dämmstärke		Breite mm	Aufhängung		
	Zoll	mm		metrisch	Zoll	mit Nippel
17	3/8	30	40	M10	3/8	1/2" 3/4"
21	1/2	30	40	M10	3/8	1/2" 3/4"
27	3/4	30	40	M10	3/8	1/2" 3/4"
33	1	30	40	M10	3/8	1/2" 3/4"
42	1 1/4	30	40	M10	3/8	1/2" 3/4"
48	1 1/2	30	40	M10	3/8	1/2" 3/4"
57		30	50	M10	3/8	1/2" 3/4"
60	2	30	50	M10	3/8	1/2" 3/4"
70		30	50	M10	3/8	1/2" 3/4"
76	2 1/2	30	50	M10	1/2	3/4"
89	3	40	60	M10	1/2	3/4"
108		40	60	M10	1/2	3/4"
114	4	40	60	M10	1/2	3/4"
133		50	70	M12	3/4	
139	5	50	70	M12	3/4	
159		50	70	M12	3/4	
168		50	70	M12	3/4	
219	8	60	80	M16	3/4	
273	10	60	130		3/4	
324	12	60	130		3/4	

Zuschläge: Nippel 1/2
Nippel 3/4

Die Kälteschellen werden mit je 2 arretierten Imbusschrauben geliefert.

Zubehörprogramm

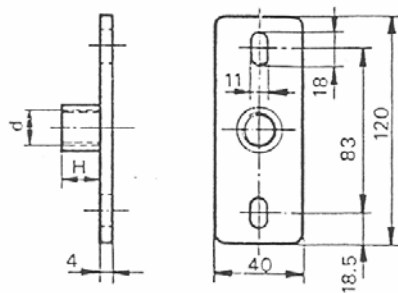
Mit Metrischem-Gewinde



Zweiloch-Grundplatte

D Zoll/mm	H Meter	Menge ab Stk.
1/2"	15	1
3/4"	17	1
M8	14	1
M10	16	1

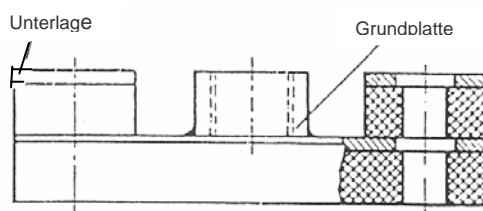
Mit Zoll-Gewinde



Zweiloch-Grundplatte schalldämmt

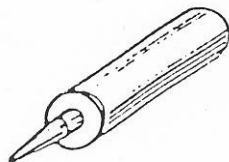
D Zoll/mm	H Meter	Menge ab Stk.
1/2"	15	1
3/4"	17	1

Schalldämmt



Gewindrohre / Stange

L Meter	D Zoll/mm	Menge ab Stk.
2	1/2"	1
2	3/4"	1
2	M8	1
2	M10	1
2	M12	1



Silikonfreie Dichtungspaste

Sperrwert über 10'000 m μ
Temperaturanwendung: -30°C bis +90°C