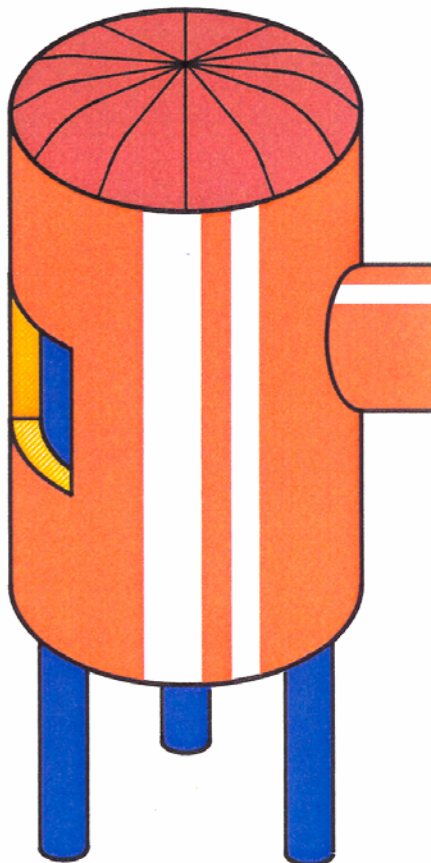


## Dämmungen Apparate

---

Dämmen von Behältern gegen Energieverlust von Wärme oder Kälte unter Einhaltung der geltenden Energieverordnungen, als Personenschutz gegen Wärmeabstrahlung und Berührungsschutz sowie gegen Kondenswasserbildung mit funktionsgerechten Dämmmaterialien und anforderungsgerechten Umhüllungen (demontierbar oder gekapselt).



### **Dämmungen von Speichern, Boilern und Behältern**

Selbstverständlich müssen nebst den Versorgungsleitungen auch die anderen Komponenten von Wärme- resp. Kälteanlagen gedämmt werden, da sonst auch über diese Komponenten Energie durch Abstrahlung verloren geht.

Die Art, Funktion, Zugänglichkeit etc. dieser Komponenten erfordert je nach Anforderung individuell ein spezielles Dämmsystem (Art der Dämmung sowie deren Umhüllung)!

In Speichern, Boilern etc. wird bereits erzeugte Energie „zwischengelagert“, die dann bei Bedarf bezogen wird. Gerade deshalb ist ein optimales, effizientes Dämmsystem bei Speichern/Boilern eine wichtige Voraussetzung.

#### **Wärme (z.B. Heizung / Warmwasser)**

##### **Mineralwoll-Dämmungen**

In vielen Fällen werden Wärme-Speicher/Boiler mit Mineralwolle gedämmt. Je nach Anforderung wird eine Umhüllung mit Aluman-Blech verwendet.

##### **PUR-Ortsschaum-Dämmungen**

Orts-Schäumungen mit Polyurethanschaum. In einigen wenigen Fällen werden Wärme-Isolierungen mit PUR-Ortsschaum verwendet. Dank eines sehr günstigen Wärmeleitwertes können mit relativ dünnen Schichtdicken gute Werte erzielt werden.

#### **Kälte**

##### **PIR-Dämmungen**

Bei dieser Ausführung wird auf die Oberfläche des Speichers mit einer speziellen Ansetzmasse oder Fettbandage appliziert. Darüber kommen speziell hergestellte PIR-Segmente, die darüber einen mehrlagigen Flüssigkunststoff-Überstrich mit Baumwollgewebe-Zwischenlage als Dampfsperre erhalten. Als Schutz wird meist eine Aluman-Blech-Umhüllung montiert.

##### **PUR-Orts-Schäumung**

Bei dieser Ausführung wird der Speicher/Behälter und die Innenseite des ALU-Mantels mit einem Trennmittel ( spez. Fett und/oder spez. Fettbandage) versehen. Der Hohlraum wird dann mittels spez. Maschinen mit PUR-Schaum ausgeschäumt.

**801.00.000****Apparate, anorganische Faserstoffe, roh**

Mit galvanisiertem Draht oder Stahlband befestigt.

**801.03.000****Apparate, anorganische Faserstoffe,  
Umhüllung aus Leichtmetallblech**

Faserstoffe mit galv. Draht oder Stahlband, wo nötig zwischen abisolierte Distanzhalter-Konstruktion befestigt. Umhüllung gesickt und geschraubt oder genietet.

**801.05.000****Apparate, anorganische Faserstoffe,  
Umhüllung aus Chromstahlblech 1.4301**

Faserstoffe mit galv. Draht oder Stahlband, wo nötig zwischen abisolierte Distanzhalter-Konstruktion befestigt. Umhüllung gesickt und geschraubt oder genietet.

**802.00.030****Apparate, PIR-Hartschaum, Flüssigkunststoff, einlagig**

Dämmsystem mit Sperrwert bis 10 m.

**802.00.440****Apparate, PIR-Hartschaum mit Ansetz-  
masse angesetzt, Flüssigkunststoff  
mehrlagig**

Dämmsystem mit Sperrwert bis 100 m.

**802.03.030**

**Apparate, PIR-Hartschaum mit Ansetz-  
masse angesetzt, Flüssigkunststoff  
mehrlagig**

Dämmsystem mit Sperrwert bis 10 m.

**802.03.340**

**Apparate, Fettbandage, PIR-Hartschaum,  
Flüssigkunststoff mehrlagig,  
Umhüllung aus Leichtmetallblech**

Dämmsystem mit Sperrwert bis 100 m.

**802.03.440**

**Apparate, PIR-Hartschaum mit Ansetz-  
masse angesetzt, Flüssigkunststoff  
mehrlagig, Umhüllung aus Leichtmetall-  
blech**

**802.05.030**

**Apparate, PIR-Hartschaum, Flüssigkunst-  
stoff einlagig, Umhüllung aus Chromstahl-  
blech 1.4301**

Dämmsystem mit Sperrwert bis 10 m.

**802.05.340**

**Apparate, Fettbandage, PIR-Hartschaum,  
Flüssigkunststoff mehrlagig, Umhüllung  
aus Chromstahlblech 1.4301**

Dämmsystem mit Sperrwert bis 100 m.

**802.05.440**

**Apparate, PIR-Hartschaum mit Ansetzmasse  
Angesetzt, Flüssigkunststoff mehrlagig, Um-  
hüllung aus Chromstahlblech 1.4301**

**803.03.000**

**Apparate, PUR Ortschaum, Umhüllung  
aus Alublech**

Direkt verschäumt hinter Blechumhüllung. Umhüllung  
gesickt, abgedichtet, verschraubt oder genietet.

**803.03.300**

**Apparate, Fettbandage, Ortschaum aus  
PUR, Umhüllung aus Leichtmetallblech**

**803.05.000**

**Apparate, Ortschaum aus PUR,  
Umhüllung aus Chromstahlblech  
1.4301**

Direkt verschäumt hinter Blechumhüllung. Umhüllung  
gesickt, abgedichtet, verschraubt oder genietet.

**803.05.300**

**Apparate, Fettbandage, Ortschaum aus  
PUR, Umhüllung aus Chromstahlblech  
1.4301**

**AGI**

**Kundeninformation  
VSI-Ausschreibungstext für Apparate-Dämmung**



**807.00.000  
Apparate, Synthetischer Kautschuk mit  
Spezialkleber verklebt**

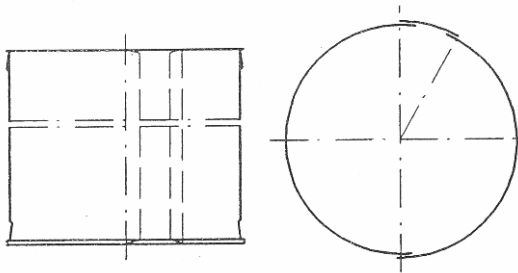
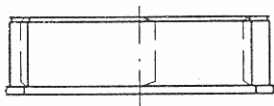
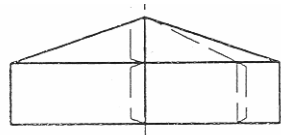
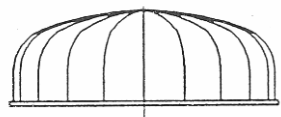
## **Allgemeine Bestimmungen**

### **Behälter**

- Bei der Wahl der Stützkonstruktion ist auf den Werkstoff und die Konstruktion (Schweisbarkeit) des Behälters Rücksicht zu nehmen.
- Der Dämmstoff ist satt gestossen und fugenversetzt anzubringen.
- Hohlräume zwischen Behälter und Dämmstoffe sind zu vermeiden. Anschlussstutzen sind zu dämmen.
- Die zur Befestigung der Dämmstoffe gewählten Elemente dürfen die Dehnungen des Behälters in keiner Weise behindern.
- Bei der Montage der Verschalungsbleche sind die radialen und axialen Dehnungen des Behälters zu berücksichtigen.
- Abnehmbare Dämmungen von Mannlöchern und anderen Behälerteilen müssen leicht montier- und demontierbar sein.
- Die Dämmung ist von Witterungseinflüssen und mechanischen Einflüssen durch geeignete Massnahmen zu schützen.

### **Dampfbremse**

- Die Dampfbremse soll den Dämmstoff luftdicht umschliessen. Sie muss auch bei Durchdringungen, Übergängen, Anschlüssen, Auflagern und Stützenkonstruktionen voll wirksam sein.
- Der Untergrund für die Dampfbremse muss trocken und frei von Verunreinigungen, z.B. Schmutz, Öl, Trennmittel sein. Grobe Ungleichmässigkeiten der Oberfläche müssen ausgeglichen werden.
- Der verwendete Werkstoff darf keine, die Nutzung der Räume beeinträchtigende Geruchsbelästigungen abgeben.

**Apparate / Speicher****Bezeichnungen****Zylindrischer Speichermantel****Flacher Boden****Konischer Boden****Zeppelinboden oder gewölbter Boden**